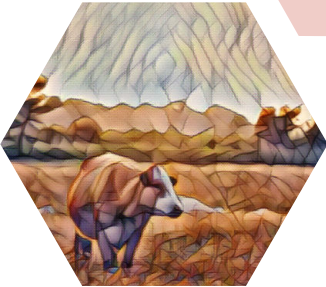




80 % av ytan i Europeiska unionen består av landsbygder och var tredje invånare bor i ett landsbygdsområde. Samtidigt är landsbygdsområdena väldigt olika utifrån deras särdrag, rumsliga relationer samt de trender och utmaningar som de står inför.

Idag står landsbygdsområdena inför flera utmaningar och möjligheter kopplat till den **digitala och gröna omställningen**. För att driva på omställningen behöver landsbygdsområdena bättre data och verktyg på olika nivåer för att utforma platsbaserade policys som är i linje med deras behov.



Contact us

www.ruralgranular.eu

@ruralgranular



Tristan Berchoux
Project Coordinator
granular@iamm.fr

Communication Team
aeidl@ruralgranular.eu

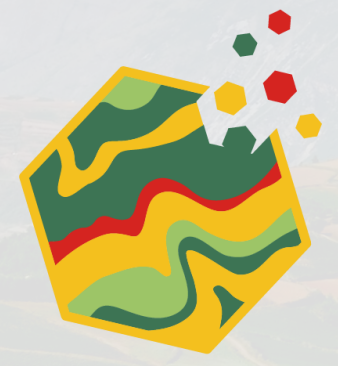


Co-funded by
the European Union



UK Research
and Innovation

GRANULAR has received funding from the European Union's Horizon Europe Research and Innovation Programme under Grant Agreement No. 101061068. UK participants in the GRANULAR project are supported by UKRI- Grant numbers 10039965 (James Hutton Institute) and 10041831 (University of Southampton). Views and opinions expressed are however those of the author(s) only and do not necessarily reflect those of the European Union or the European Research Executive Agency (REA). Neither the European Union nor the granting authority can be held responsible for them.



GRANULAR

Bättre kunskap för
bättre
landsbygdspolitik

About GRANULAR

Den övergripande ambitionen med GRANULAR-projektet är att **identifiera, utveckla och tillhandahålla nya data och återanvändbara verktyg** för att förstå landsbygdsområdenas egenskaper, dynamik och drivkrafter och därmed stödja plats- och evidensbaserat beslutsfattande.

GRANULARs huvudsakliga **mål** är:

- Att konceptualisera mångfalden av särdrag och funktioner i landsbygdsområden.
- Att generera och utvärdera nya landsbygdsdata för att stödja beslutsfattande i landsbygdsområden.
- Att utveckla indikatorer för att bättre förstå trender, hot och möjligheter för landsbygdsområden.
- Att bidra till att operationalisera landsbygdsområden av olika policys.
- Att samarbeta med aktörer i olika typer av landsbygdsområden för att samla in, analysera, validera och bedöma data.
- Att dela kunskap och ge landsbygdsaktörer verktyg för beslutsfattande och stödja en rättvis, koldioxidneutral och inkluderande omställning av landsbygdsområden.

GRANULAR är ett fyraårigt projekt (2022–2026) som leds av Mediterranean Agronomic Institute of Montpellier (IAMM) i Frankrike.



 **LIVING LAB**

 **REPLICATION LAB**

GRANULAR Living Labs

Vårt tillvägagångssätt bygger på **samskapande** och **engagemang från flera aktörer**.

GRANULAR kommer därför att driva **7 Living Labs** i olika landsbygdsområden i Europa (Frankrike, Nederländerna, Italien, Polen, Spanien, Sverige, Storbritannien). I Living Labs möts landsbygdsaktörer från akademi, politik och civilsamhälle för att tillsammans utforma, testa och validera arbetet i GRANULAR.

Halvvägs genom projektet kommer **9 Replication Labs** att **bedöma hur projektets verktyg och metoder kan replikeras** i andra länder (Albanien, Finland, Grekland, Italien, Lettland, Litauen, Moldavien, Rumänien och Serbien).

GRANULAR Outputs



7 Living Labs och 9 Replication Labs: för gemensam utformning av verktyg, data och analyser för att vägleda beslutsfattandet.

Rural Compass: för att förstå mångfalden på landsbygden.



Mekanismen för landsbygdsområden tillämpat på 4 europeiska politikområden.

Tematiska ämnen: klimatneutralitet, socioekonomisk resiliens, livsmedelssystem, välbefinnande, attraktivitet.



Online repository: befintliga och nya datakällor för landsbygdsområden.

Digital plattform: data och verktyg med olika granularitet.



Briefs, rapporter och analyser: om tematiska ämnen, europeisk och nationell politik, landsbygdsområden.

