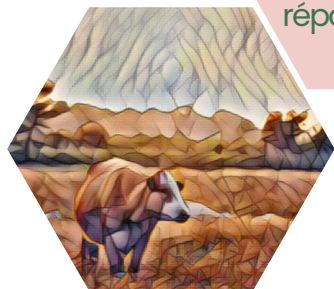




Les territoires ruraux représentent 80% de la surface de l'Union Européenne et accueillent 1/3 de la population. Ces territoires sont donc très divers, fruit des caractéristiques, des relations spatiales, des tendances et des défis spécifiques auxquels ils sont confrontés.

Aujourd'hui, les territoires ruraux doivent relever plusieurs défis et saisir les opportunités au regard de leur **transition numérique et écologique**. Pour piloter cette transition, ils ont besoin de meilleurs outils et données, à différentes échelles d'observation, pour concevoir des politiques publiques de terrain répondant à leurs besoins.



Contactez-nous

www.ruralgranular.eu

@ruralgranular



Tristan Berchoux
Coordinateur du projet
granular@iamm.fr

L'équipe de
communication
aeid@ruralgranular.eu



Co-funded by
the European Union



UK Research
and Innovation

GRANULAR est financé par le programme de recherche et d'innovation Horizon Europe de l'Union Européenne, par la convention n°101061068. Les participants britanniques du projet GRANULAR sont financés par UKRI - convention n° 10039965 (Institut James Hutton) et n°10041831 (Université de Southampton). Les avis et opinions restent cependant ceux du(es) seul(s) auteur(s) et ne reflètent pas forcément ceux de l'Union Européenne ou de l'Agence Cadre de Recherche Européenne (REA). Ni l'Union Européenne ni l'autorité de financement ne peuvent en être tenus pour responsables.



GRANULAR

Améliorer nos
connaissances pour
éclairer l'action
publique en milieu
rural

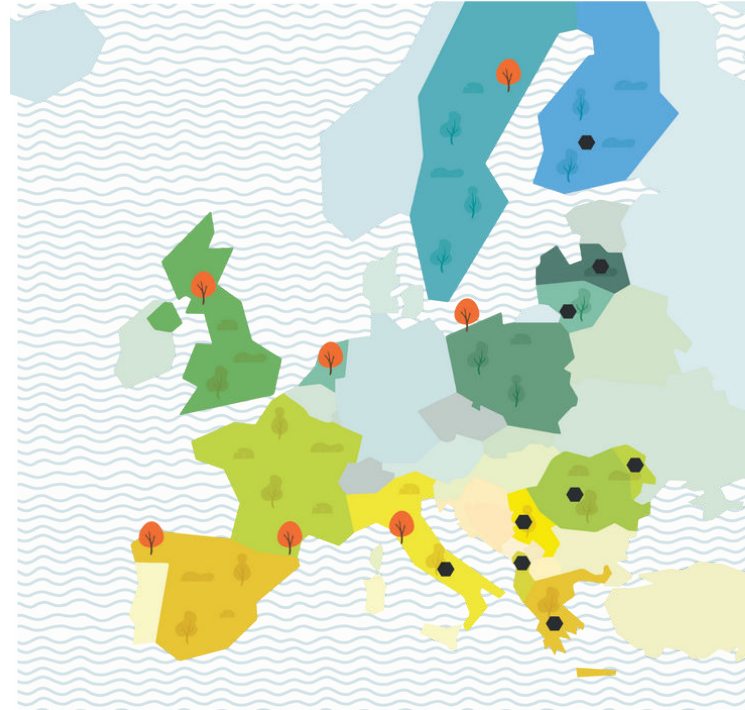
A propos de GRANULAR

L'ambition première du projet GRANULAR est **d'identifier et de fournir de nouvelles données et des outils réutilisables** pour mieux comprendre les territoires ruraux et ainsi permettre l'émergence de politiques publiques éclairées, adaptées au terrain et basées sur des données factuelles.

Les principaux **objectifs** de GRANULAR sont :

- Conceptualiser la diversité des caractéristiques et des fonctionnalités des territoires ruraux.
- Générer et évaluer de nouvelles données rurales pour accompagner la prise de décision au sein des territoires ruraux.
- Développer des indicateurs afin de mieux comprendre les tendances, les menaces et les opportunités pour les territoires ruraux.
- Contribuer à rendre concrète l'évaluation des politiques publiques au regard des enjeux des territoires ruraux.
- S'engager auprès de personnes issues de différents contextes ruraux pour collecter, analyser, valider et évaluer les données.
- Partager des connaissances, fournir aux acteurs et aux actrices des outils d'aide à la décision et accompagner des transitions justes, neutres en carbone et inclusives dans les territoires ruraux.

GRANULAR est un projet européen de 4 ans (2022-2026) piloté par l'Institut Agronomique Méditerranéen de Montpellier (IAMM).



LABORATOIRE VIVANT



LABORATOIRE DE REPRODUCTIBILITÉ

Les laboratoires vivants de GRANULAR

Notre approche se base sur la **co-création** et **l'engagement multi-acteurs**.

Ainsi, le projet GRANULAR s'appuie sur **7 laboratoires vivants** dans différents territoires ruraux d'Europe (France, Pays-Bas, Italie, Pologne, Espagne, Suède, Royaume-Uni). Ces laboratoires vivants réunissent des personnes issues des communautés scientifiques, politiques et citoyennes pour co-concevoir, tester et valider le travail de GRANULAR.

À mi-parcours, **9 laboratoires de reproductibilité étudieront comment déclinier les outils et méthodes** du projet dans d'autres pays (Albanie, Finlande, Grèce, Italie, Lettonie, Lituanie, Moldavie, Roumanie et Serbie).

Les attendus de GRANULAR



7 laboratoires vivants et 9 laboratoires de reproductibilité : afin de co-concevoir des outils, des données et des analyses pour guider la prise de décision.

La boussole : pour comprendre la diversité rurale.



L'évaluation de 4 politiques européennes au regard des enjeux des territoires ruraux.

Les thèmes de travail : la neutralité climatique, la résilience socio-économique, les systèmes alimentaires, le bien-être, l'attractivité.



Répertoire en ligne : sources de données existantes et nouvelles pour les territoires ruraux.

Plateforme numérique : données et outils à différentes échelles.



Mémoires, rapports et analyses sur les thèmes de travail, les politiques nationales et européennes, l'évaluation au regard des enjeux des territoires ruraux.

